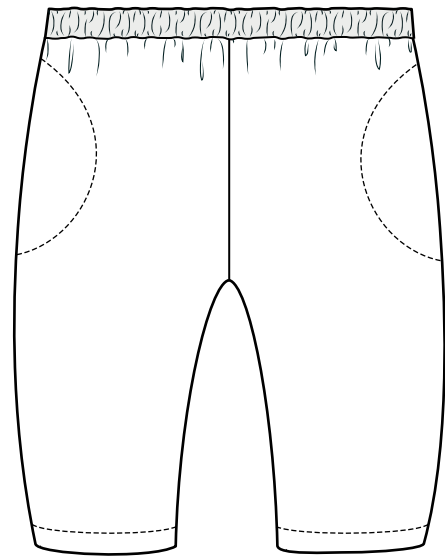
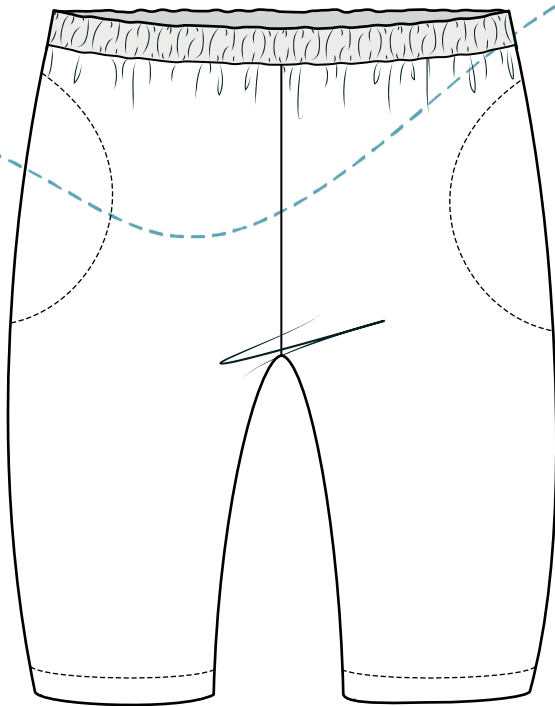


Pfützespapier

Softshellhose

Größe 80-164



Allgemeines

Rechtliche Hinweise

Trotz sorgfältiger Prüfung kann für Fehler in Schnitt & Anleitung keine Haftung übernommen werden. Bitte die Einleitung & entsprechende Anleitung vor dem Zuschnitt lesen. Die meisten Fragen werden darin sicher geklärt. Wenn du weitere Fragen hast schreib mir an julia@textilsucht.de oder schau auf meinem [Blog in die Rubrik Nähschule](#). Dort findest du detaillierte Schritt für Schritt Anleitungen und jede Menge Tipps und Tricks zu allen Schritten dieser Anleitung.

Eine gewerbliche Nutzung des Schnittmusters ist nur nach Erwerb einer Lizenz gestattet und Bedarf der schriftlichen Zustimmung. [Möchtest du eine Lizenz zur gewerblichen Nutzung dieses Schnittmusters erwerben, schau bitte hier.](#)

Zum Schnitt

Mit unserem Schnittmuster Pfützenspaß kannst du eine locker geschnittene Überziehhose für Kinder in den Größen 80-164 ganz einfach selber nähen. Mit etwas Geduld und gründlichem Lesen der Anleitung ist dieser Schnitt auch für geübte Anfänger geeignet. Du solltest Nähgrundkenntnisse haben und eventuell bereits ein Kleidungsstück für dich genäht haben.

Stoffauswahl

Das Schnittmuster ist für Softshell oder Regehosenstoff ausgelegt. Genäht wird mit der Overlock und der Haushaltsnämaschine.

Materialien

- Drucker und Papier
- Schere
- Stift und Lineal
- Kleber/Klebeband
- Stoffklammern/Stecknadeln
- Nähmaschine ggf. Overlock
- Garn
- Softshell/Regehosenstoff
- Gummiband 1,5 cm breit

Nahtzugabe

Die Schnittteile enthalten bereits eine Nahtzugabe von 0,7 cm sowie eine Saumzugabe. Eine Saumzugabe von 2cm sowie die Zugabe für den Tunnelzug ist ebenfalls bereits.



Nach dem Nähen

Dir gefallen meine Schnittmuster und Nähanleitungen? Dann [bewerte sie doch bitte bei mir im Shop](#).

Und damit du auch mein nächstes Schnittmuster garantiert nicht verpasst, folge mir doch einfach auf [Facebook](#) und [Instagram](#). Oder komm am besten gleich in meine [Facebook Gruppe Nähen mit Textilsucht](#).

Hier kannst du deine Werke nach meinen Schnittmustern mit anderen Nähbegeisterten teilen. Gerne teile ich deine Kreationen, wenn du sie mit dem Hashtag #textilsucht markierst.

Auf [meinem Blog kannst du dich außerdem für meinen Newsletter anmelden](#) und bekommst so immer wieder tolle Angebote und exklusive Rabattcodes von mir zugesendet.

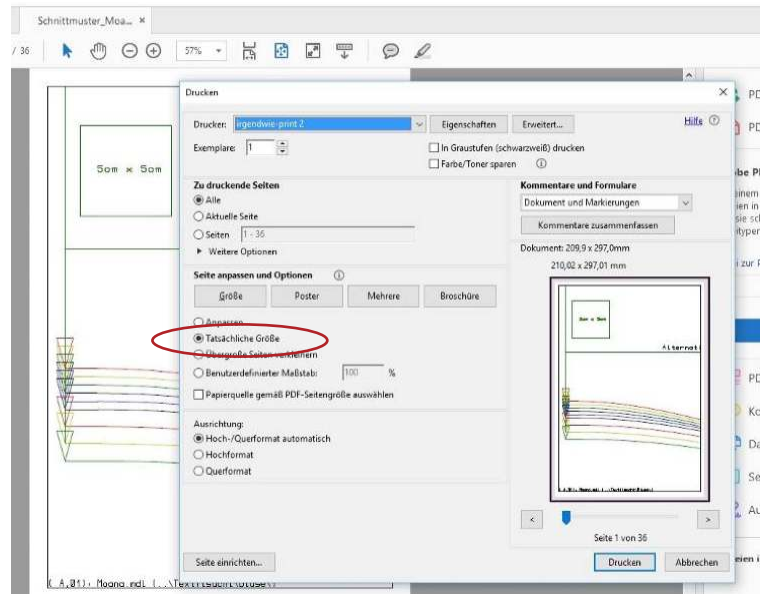


Druckeinstellungen

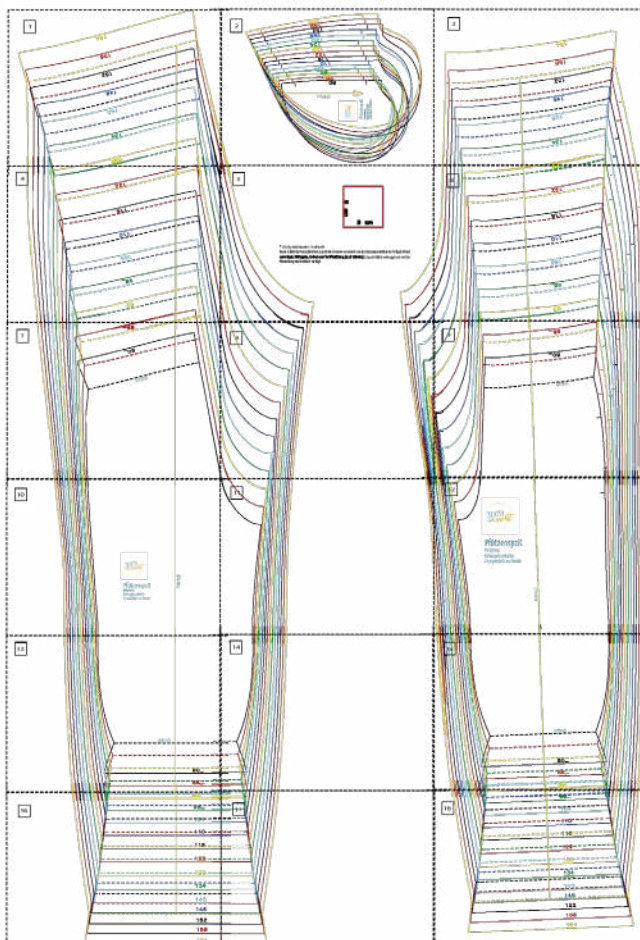
Der Schnitt wird ohne Seitenanpassung auf 100% gedruckt.

Wenn das Skalierungsquadrat nach dem Drucken 5x5 cm misst, hast du alles richtig gemacht.

Am besten druckst du erstmal nur die Seite mit dem Skalierungsquadrat des Schnitts, um die Druckeinstellungen zu prüfen.



Schnittmuster kleben



Du kannst das Schnittmuster ganz einfach im A4-Format zuhause ausdrucken und zusammen kleben oder die in [meinem Shop](#) enthaltene A0 Datei in einem Copyshop plotten lassen.

Wie und wo das sehr gut funktioniert, kannst du auch noch mal [in meiner Nähschule nachlesen](#).

Die Blätter werden von links nach rechts und von unten nach oben geklebt.

Schneide jeweils von einem Blatt den Seitenrand ab. Die andere Seite nutzt du als Klebefläche. Am unteren Rand findest du die Nummerierung der einzelnen Blätter.

Datentabelle

Körperdaten

In der nachfolgenden Tabelle findest du die Körpermaße, an denen du dich orientieren kannst. Ausschlaggebendes Maß ist hier der Gesäßumfang.

Größe	Körperhöhe	Taillenumfang	Gesäßumfang
80	80	49,0	53,0
86	86	50,0	53,0
92	92	51,0	55,0
98	98	52,0	57,0
104	104	53,0	59,0
110	110	54,0	61,0
116	116	55,0	63,0
122	122	56,5	66,0
128	128	58,0	69,0
134	134	59,5	72,0
140	140	61,0	75,0
146	146	63,0	78,5
152	152	64,0	82,0
158	158	66,0	85,0
164	164	67,0	89,0

Zuschneiden

Dieser Tabelle kannst du entnehmen, welche Teile wie und in welche Menge zugeschnitten werden müssen.

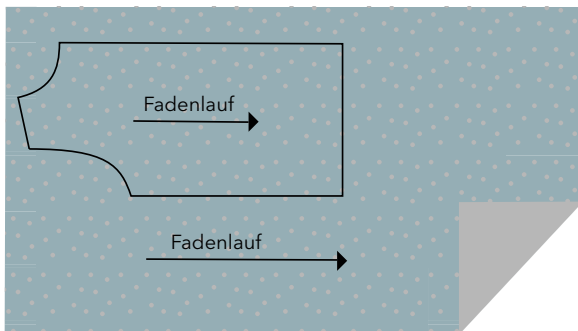
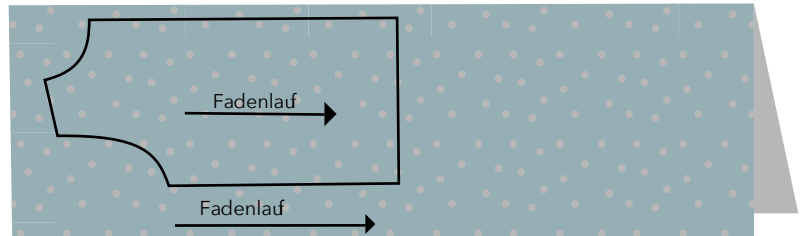
Schnittteil	Anzahl/Zuschnitt
Vorderhose	2 x gegengleich
Hinterhose	2 x gegengleich
Taschenbeutel	4 x gegengleich

Zuschneiden

Beachte beim Zuschneiden immer die richtige Stoffseite und den Fadenlauf. Die rechte Stoffseite ist später außen zu sehen und die linke Stoffseite liegt innen. Der Fadenlauf ist auf jedem Schnittteil eingezeichnet und führt immer entlang der Stofflänge. Das ist zum Beispiel für die Dehnbarkeit eines Kleidungsstückes sehr wichtig.

gegengleich zuschneiden:

Der Stoff wird zusammen gefaltet, sodass die linke Stoffseite innen liegt. Du schneidest in einem Arbeitsschritt zwei Teile aus

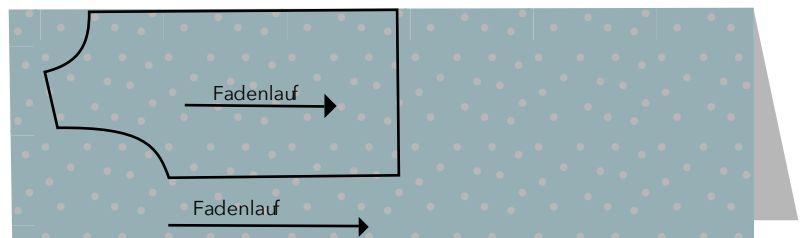


1 mal zuschneiden:

Das Teil wird nur einmal benötigt. Die rechte Stoffseite liegt oben.

im Bruch zuschneiden:

Du faltest deinen Stoff links auf links zusammen und legst das Schnittteil genau an die Umbruchkante.



Stoffverbrauch

Größe	80	86	92	98	104	110	116	122	128	134	140	146	152	158	164
Länge	60	65	70	75	80	85	90	95	100	105	110	110	115	140	145
X	X	X	X	X	X	X	X	X	X	X	X	X	X	X	X
Breite	150	150	150	150	150	150	150	150	150	150	150	150	150	150	150

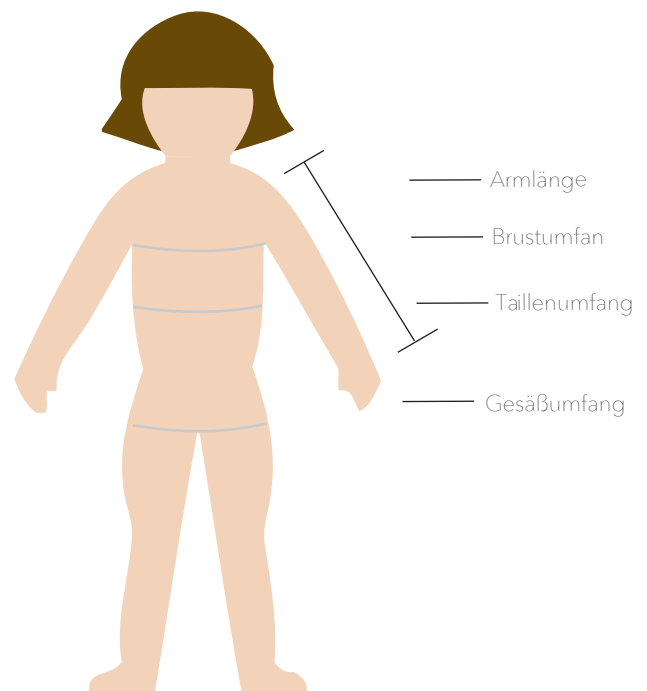


Grundsätzlich fällt der Schnitt größengerecht aus. Falls du dir nicht sicher bist, welche Größe du nähen sollst, kannst du ein gut sitzendes Kleidungsstück auf dein Schnittmuster legen und die Größen vergleichen.

Du kannst das Schnittmuster auch entsprechend deiner Proportionen anpassen.

Ist dein Kind zum Beispiel groß aber sehr schmal, kannst du die gewohnte Größe in der Breite und einer Nummer größer in der Länge zuschneiden.

Das ausschlaggebende Maß ist der Gesäßumfang. An diesem solltest du dich orientieren.

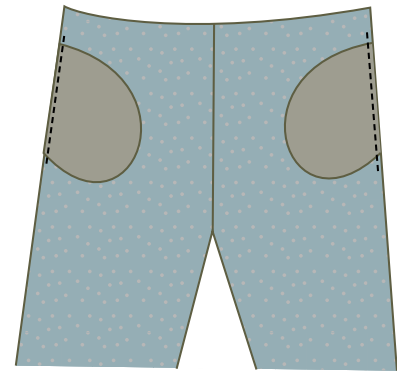
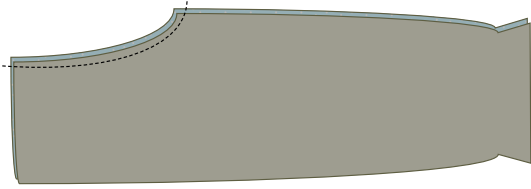


BÜNDCHEN BERECHNEN

Nimm dir das Maßband zur Hand und miss die Öffnung, z. B. den Halsausschnitt, an die später das Bündchen angenäht werden soll. Dies gemessene Zahl multiplizierst du bei Bündchenstoff mit 0,7 oder 0,75. Für Halsausschnitte verwende ich gern eine Höhe von 4 cm, so ergibt sich fertig angenäht ein Bündchentsreifen, der ca. 1,3 cm breit ist.

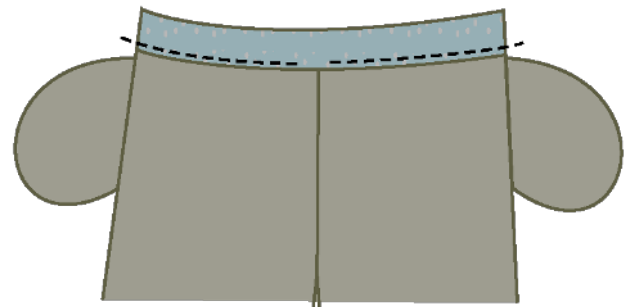
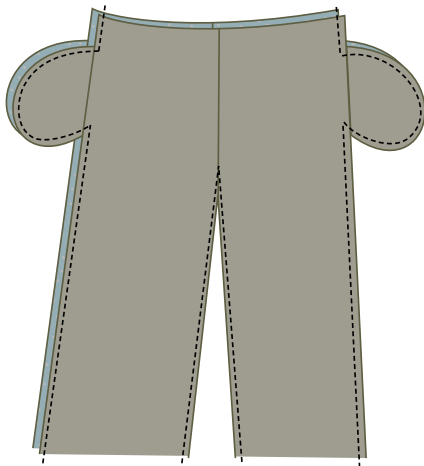
Beispiel: gemessene Öffnung = 38 cm, $38 \times 0,7 = 26,6$. Schneide in der Länge also rund 27 cm inkl. Nahtzugabe zu.

Nähanleitung



- 1 Lege die Schnittteile der Vorderhose rechts auf rechts und nähen die Schrittnaht zusammen. Am besten verwendest du die Overlock oder einen elastischen Stich. Verfahre mit der Hinterhose genauso.

- 2 Lege die Vorderhose so hin, dass die rechte Stoffseite oben liegt. Platziere zwei der 4 Taschenbeutelcutteile auf der Vorderhose. Dafür legst du sie rechts auf rechts auf den Hosenteil. Die Rundung der Taschenbeutel zeigt dabei nach unten. Diesen Arbeitsschritt wiederholst du genau so für den hinteren Hosenteil.



- 3 Lege die hintere Hose so vor dich, dass die rechte Stoffseite nach oben zeigt und die Taschenbeutel zur Seite ausgeklappt sind. Lege das vordere Hosenteil, rechts auf rechts, auf den hinteren Teil der Hose und stecke beides zusammen. Schließe die Seitennäht inkl. der Taschenbeutel in einem Schritt. Die Beininnennähte werden ebenfalls geschlossen.

- 4 Ermittle die Länge des Gummis indem du den Hüftumfang des Kindes misst und 4 cm abziehst. Schlag den Bund an der Umbruchkante einmal nach innen um und steppe ihn fest. Lass eine 3 cm breite Öffnung um den Gummi einzuziehen.