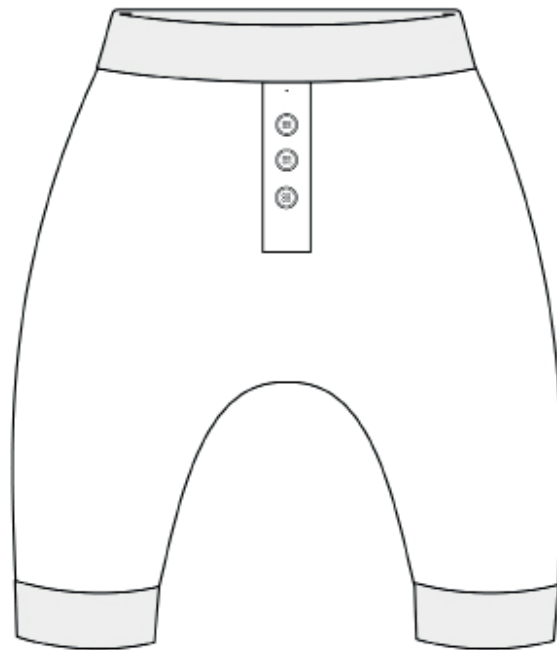


# Sanja

## Pumphose

Größe 56-122



TEXTIL  
VON JULIA  
HENNICKE *sucht*

# Allgemeines

## Rechtliche Hinweise

Trotz sorgfältiger Prüfung kann für Fehler in Schnitt & Anleitung keine Haftung übernommen werden. Bitte die Einleitung & entsprechende Anleitung vor dem Zuschnitt lesen. Die meisten Fragen werden darin sicher geklärt. Wenn du weitere Fragen hast schreib mir an [julia@textilsucht.de](mailto:julia@textilsucht.de).

Eine gewerbliche Nutzung des Schnittmusters ist nur nach Erwerb einer Lizenz gestattet und bedarf der schriftlichen Zustimmung. Eine Lizenz zur gewerblichen Nutzung dieses Schnittmusters kannst du in meinem Onlineshop erwerben.

## Zum Schnitt

Sanja ist eine lockere Pumpe mit aufgesetzter Knopfleiste in den Größen 56-122. Der Klassiker unter den Kindersachen ist schnell genäht und super bequem. Die Knopfleiste ist optional und kann als optisches Highlight aufgenäht werden.

## Stoffauswahl

Das Schnittmuster ist für dehnbare Materialien wie Jersey ausgelegt. Möchtest du dickere Materialien, wie zum Beispiel Sommersweat oder Sweat verwenden, solltest du eventuell eine Größe größer nähen.

## Materialien

- Drucker und Papier
- Schere
- Stift und Lineal
- Kleber/Klebeband
- Stoffklammern
- Nähmaschine ggf. Overlock
- Garn
- Stoff (Jersey)
- Bündchenstoff
- 3 Knöpfe

## Nahtzugabe

Die Schnittteile enthalten bereits eine Nahtzugabe von 1 cm sowie eine Saumzugabe. Du musst nichts mehr hinzufügen.



## Nach dem Nähen

Dir gefallen meine Schnittmuster und Nähanleitungen? Dann [bewerte sie doch bitte bei mir im Shop](#).

Und damit du auch mein nächstes Schnittmuster garantiert nicht verpasst, folge mir doch einfach auf [Facebook](#) und [Instagram](#). Oder komm am besten gleich in meine [Facebook Gruppe Nähen mit Textilsucht](#).

Hier kannst du deine Werke nach meinen Schnittmustern mit anderen Nähbegeisterten teilen. Gerne teile ich deine Kreationen, wenn du sie mit dem Hashtag #textilsucht markierst.

Auf [meinem Blog](#) kannst du dich außerdem für meinen [Newsletter anmelden](#) und bekommst so immer wieder tolle Angebote und exklusive Rabattcodes von mir zugesendet.

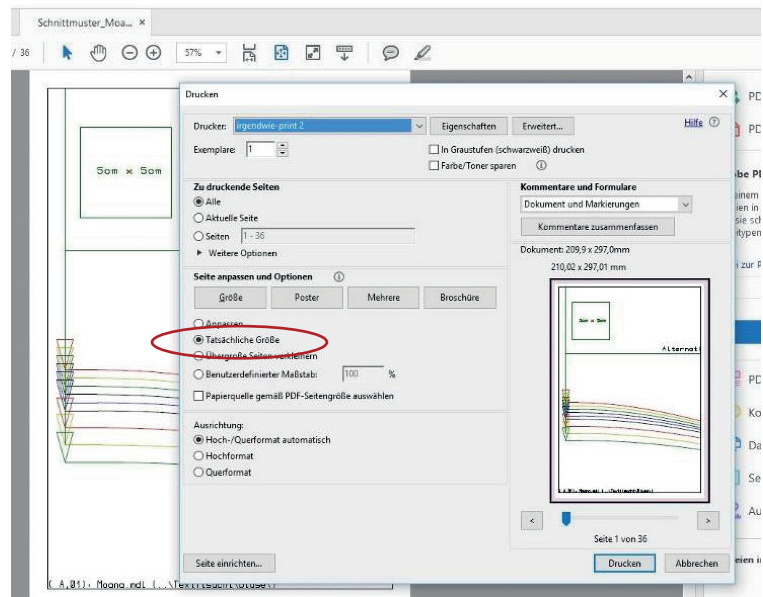


# Druckeinstellungen

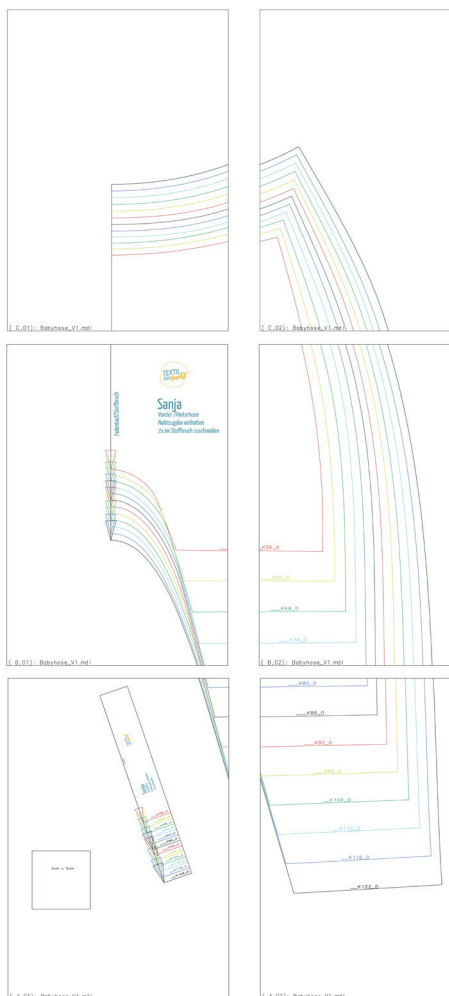
Der Schnitt wird ohne Seitenanpassung auf 100% gedruckt.

Wenn das Skalierungsquadrat nach dem Drucken 5x5 cm misst, hast du alles richtig gemacht.

Am besten druckst du erstmal nur die Seite mit dem Skalierungsquadrat des Schnitts, um die Druckeinstellungen zu prüfen.



# Schnittmuster kleben



Du kannst das Schnittmuster ganz einfach im A4-Format zuhause ausdrucken.

Die Blätter des A4 Schnittmusters werden von links nach rechts und von unten nach oben geklebt. Schneide jeweils von einem Blatt den Seitenrand ab.

Die andere Seite nutzt du als Klebe läche. Am unteren Rand findest du die Nummerierung der einzelnen Blätter.

# Datentabelle

## Körperdaten

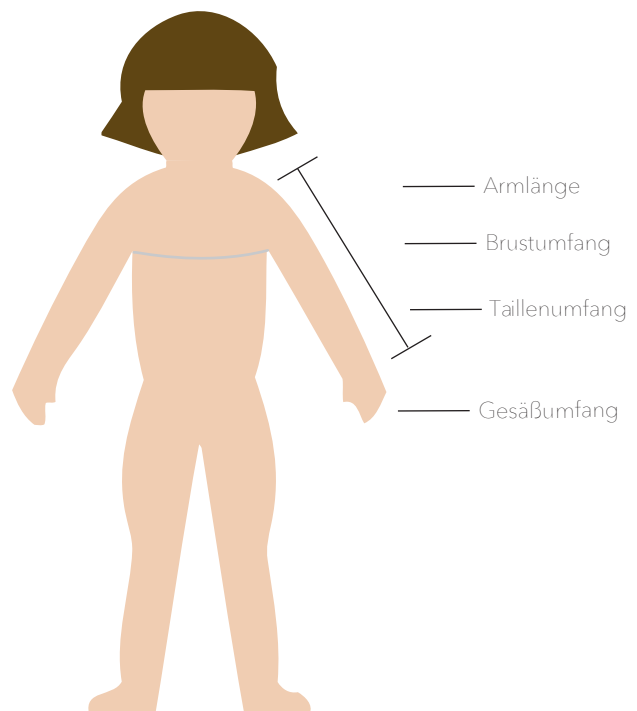
In der nachfolgenden Tabelle findest du die Körpermaße, an denen du dich orientieren kannst. Ausschlaggebendes Maß ist hier der Brustumfang.

Größe	Brustumfang	Taillenumfang	Gesäßumfang
50	40,0	42,0	41,0
56	42,0	43,4	43,0
62	44,0	44,8	45,0
68	46,0	46,2	47,0
74	48,0	47,6	49,0
80	50,0	49,0	51,0
86	51,5	50,0	53,0
92	53,0	51,0	55,0
98	54,5	52,0	57,0
104	56,0	53,0	59,0
110	57,5	54,0	61,0
116	59,0	55,0	63,0



Grundsätzlich fällt der Schnitt größengerecht aus. Falls du dir nicht sicher bist, welche Größe du nähen sollst, kannst du ein gut sitzendes Kleidungsstück auf dein Schnittmuster legen und die Größen vergleichen. Du kannst das Schnittmuster auch entsprechend deiner Proportionen anpassen. Ist dein Kind zum Beispiel groß aber sehr schmal, kannst du die gewohnte Größe in der Breite und einer Nummer größer in der Länge zuschneiden.

**Die zu nähende Größe wählst du anhand der Körpergröße deines Kindes aus.**



# Stoffverbrauch

Größe	50	56	62	68	74	80	86	92	98	104	110	116
Länge	50	50	80	80	100	100	100	100	100	100	100	100
x	x	x	x	x	x	x	x	x	x	x	x	x
Breite	150	150	150	150	150	150	150	150	150	150	150	150

## Zuschneiden

Dieser Tabelle kannst du entnehmen, welche Teile wie und in welche Menge zugeschnitten werden müssen.

Schnittteil	Anzahl und Zuschnitt
Vorder-/Hinterhose	2x im Stoffbruch
Knopfleiste	2 x im Stoffbruch
Bauchbündchen	1x normal Höhe 12 cm
Beinbündchen	2x normal Höhe 12 cm

### BÜNDCHENLÄNGE BERECHNEN

Nimm dir das Maßband zur Hand und miss die Öffnung, z. B. den Halsausschnitt, an die später das Bündchen angenäht werden soll. Dies gemessene Zahl multiplizierst du bei Bündchenstoff mit 0,7 oder 0,75. Für Halsausschnitte verwende ich gern eine Höhe von 4 cm, so ergibt sich fertig angenäht ein Bündchentsreifen, der ca. 1,3 cm breit ist.

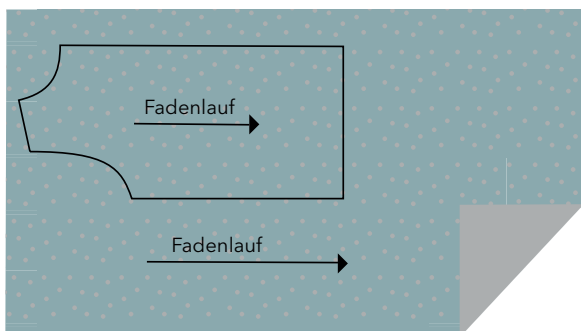
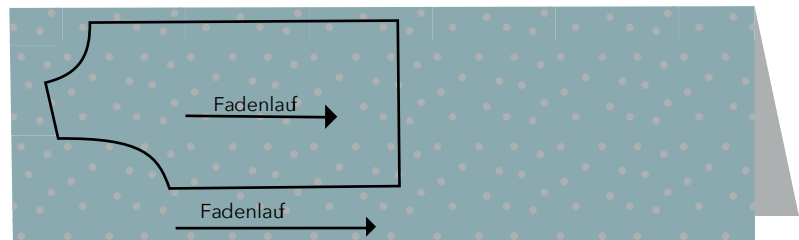
Beispiel: gemessene Öffnung = 38 cm,  $38 \times 0,7 = 26,6$ . Schneide in der Länge also rund 27 cm inkl. Nahtzugabe zu.

# Richtig zuschneiden

Beachte beim Zuschneiden immer die richtige Stoffseite und den Fadenlauf. Die rechte Stoffseite ist später außen zu sehen und die linke Stoffseite liegt innen. Der Fadenlauf ist auf jedem Schnittteil eingezeichnet und führt immer entlang der Stofflänge. Das ist zum Beispiel für die Dehnbarkeit eines Kleidungsstückes sehr wichtig.

## gegengleich zuschneiden:

Der Stoff wird zusammen gefaltet, sodass die linke Stoffseite innen liegt. Du schneidest in einem Arbeitsschritt zwei Teile aus.



## 1 mal zuschneiden:

Das Teil wird nur einmal benötigt. Die linke Stoffseite liegt oben.

## im Bruch zuschneiden:

Du faltest deinen Stoff links auf links zusammen und legst das Schnittteil genau an die Umbruchkante.

