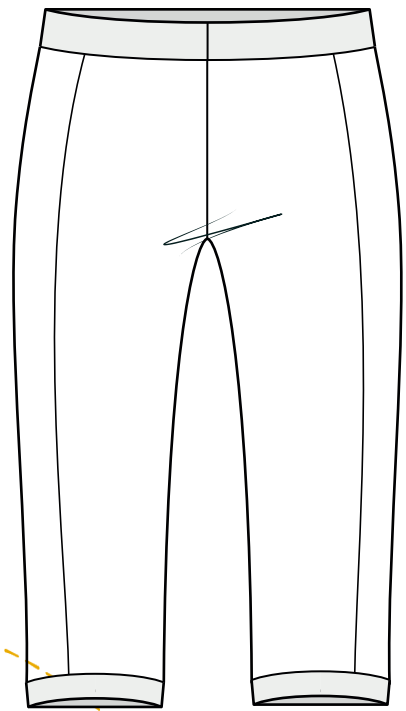
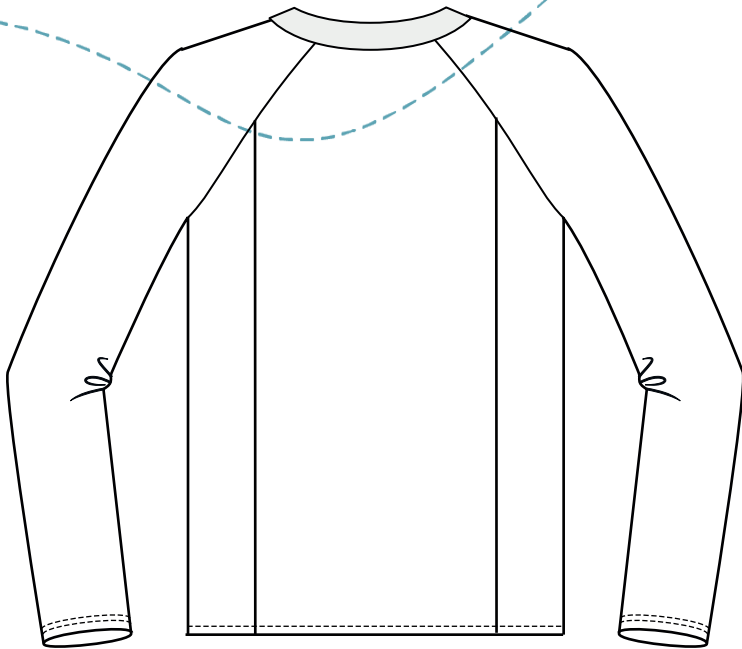


Wolke 7

Schlafanzug

Größe 86-146



TEXTIL
VON JULIA
HENNICKE *sucht*

Allgemeines

Rechtliche Hinweise

Trotz sorgfältiger Prüfung kann für Fehler in Schnitt & Anleitung keine Haftung übernommen werden. Bitte die Einleitung & entsprechende Anleitung vor dem Zuschnitt lesen. Die meisten Fragen werden darin sicher geklärt. Wenn du weitere Fragen hast schreib mir an julia@textilsucht.de.

Eine gewerbliche Nutzung des Schnittmusters ist nur nach Erwerb einer Lizenz gestattet und Bedarf der schriftlichen Zustimmung. Möchtest du eine Lizenz zur gewerblichen Nutzung dieses Schnittmusters erwerben, schreib mir bitte kurz eine Mail.

Zum Schnitt

Wolke 7 ist ein Schlafanzug mit Raglan-Ärmel in den Größen 86-146, der auch gut als Jogginganzug getragen werden kann.

Mit etwas Geduld und gründlichem Lesen der Anleitung ist dieser Schnitt auch für geübte Anfänger geeignet. Du solltest Nähgrundkenntnisse haben und eventuell bereits ein Kleidungsstück für dich genäht haben.

Stoffauswahl

Das Schnittmuster ist für Jersey ausgelegt, kann aber auch aus Interlock oder Sommer Sweat genäht werden. Genäht wird mit der Overlock und der Haushaltsnähmaschine.

Materialien

- Drucker und Papier
- Schere
- Stift und Lineal
- Kleber/Klebeband
- Stoffklammern/Stecknadeln
- Nähmaschine ggf. Overlock
- Garn
- Stoff (Jersey)
- Gummiband 1,5 cm breit

Nahtzugabe

Die Schnittteile enthalten bereits eine Nahtzugabe von 1 cm sowie eine Saumzugabe. Du musst nichts mehr hinzufügen. Trennst du die Einsätze am Oberteil raus, musst du eine Nahtzugabe hinzufügen.



Nach dem Nähen

Dir gefallen meine Schnittmuster und Nähanleitungen? Dann [bewerte sie doch bitte bei mir im Shop](#).

Und damit du auch mein nächstes Schnittmuster garantiert nicht verpasst, folge mir doch einfach auf [Facebook](#) und [Instagram](#). Oder komm am besten gleich in meine [Facebook Gruppe Nähen mit Textilsucht](#).

Hier kannst du deine Werke nach meinen Schnittmustern mit anderen Nähbegeisterten teilen. Gerne teile ich deine Kreationen, wenn du sie mit dem Hashtag #textilsucht markierst.

Auf [meinem Blog](#) kannst du dich außerdem für meinen [Newsletter anmelden](#) und bekommst so immer wieder tolle Angebote und exklusive Rabattcodes von mir zugesendet.

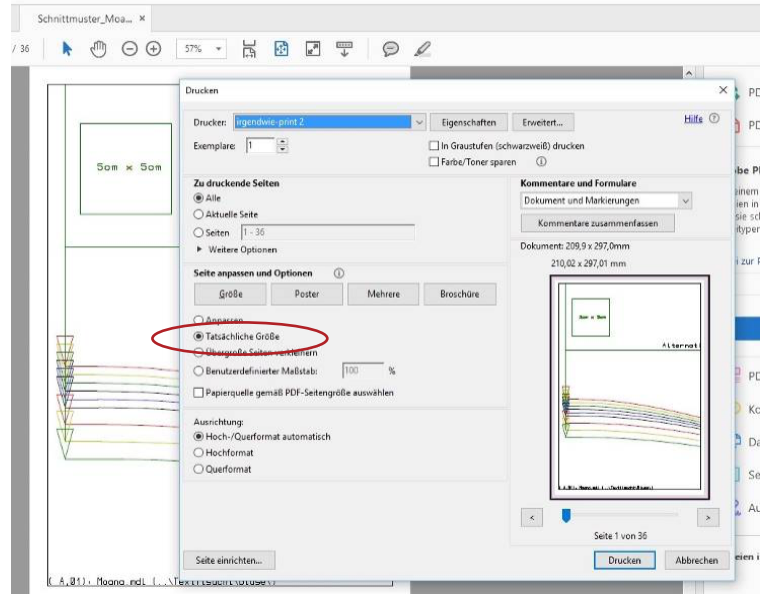


Druckeinstellungen

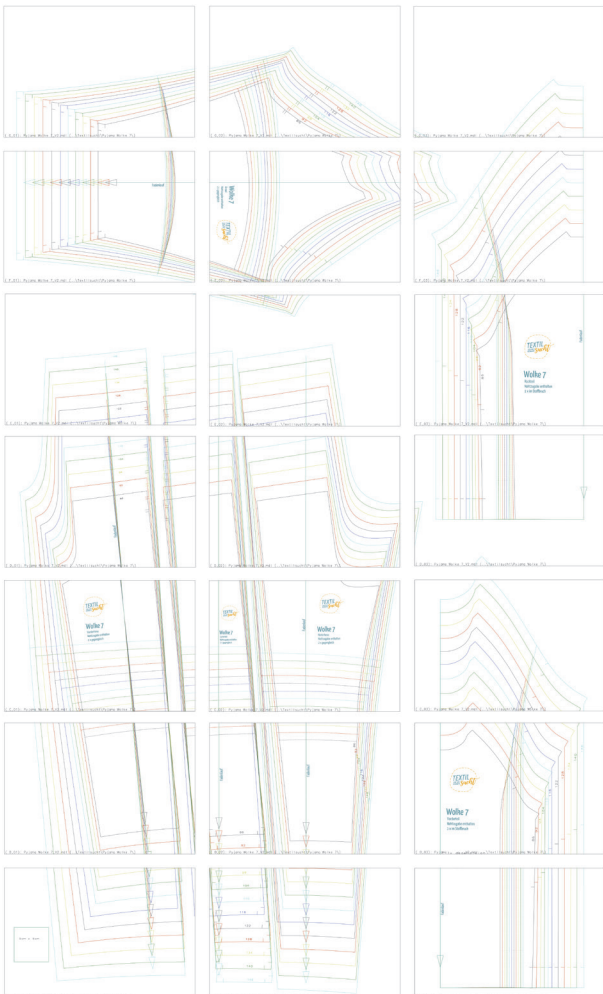
Der Schnitt wird ohne Seitenanpassung auf 100% gedruckt.

Wenn das Skalierungsquadrat nach dem Drucken 5x5 cm misst, hast du alles richtig gemacht.

Am besten druckst du erstmal nur die Seite mit dem Skalierungsquadrat des Schnitts, um die Druckeinstellungen zu prüfen.



Schnittmuster kleben



Du kannst das Schnittmuster ganz einfach im A4-Format zuhause ausdrucken und zusammen kleben oder die in [meinem Shop](#) enthaltene A0 Datei in einem Copyshop plotten lassen.

Wie und wo das sehr gut funktioniert, kannst du auch noch mal [in meiner Nähschule nachlesen](#).

Die Blätter werden von links nach rechts und von unten nach oben geklebt.

Schneide jeweils von einem Blatt den Seitenrand ab. Die andere Seite nutzt du als Klebefläche. Am unteren Rand findest du die Nummerierung der einzelnen Blätter.

Datentabelle

Körperdaten

In der nachfolgenden Tabelle findest du die Körpermaße, an denen du dich orientieren kannst. Ausschlaggebendes Maß ist hier der Brust- bzw. Gesäßumfang.

Größe	Brustumfang	Taillenumfang	Gesäßumfang
86	51,5	50,0	53,0
92	53,0	51,0	55,0
98	54,5	52,0	57,0
104	56,0	53,0	59,0
110	57,5	54,0	61,0
116	59,0	55,0	63,0
122	62,0	56,5	66,0
128	65,0	58,0	69,0
134	68,0	59,5	72,0
140	71,0	61,0	75,0
146	74,0	63,0	78,5

Zuschneiden Oberteil

Dieser Tabelle kannst du entnehmen, welche Teile wie und in welche Menge zugeschnitten werden müssen.

Schnittteil	Anzahl/Zuschnitt
Vorderteil	1 x im Stoffbruch
Seiteneinsätze Vorderteil	2 x gegengleich
Rückenteil	1 x im Stoffbruch
Seiteneinsätze Rückenteil	2 x gegengleich
Halsbündchen	1 x normal
Ärmel	2 x gegengleich

Zuschneiden Hose

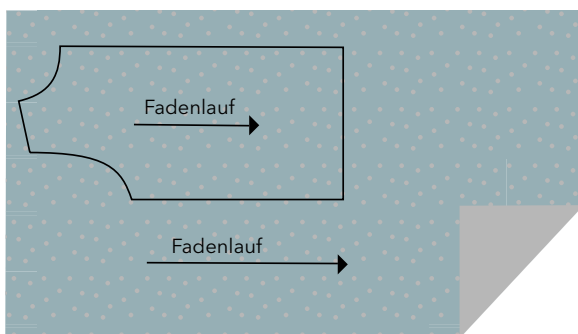
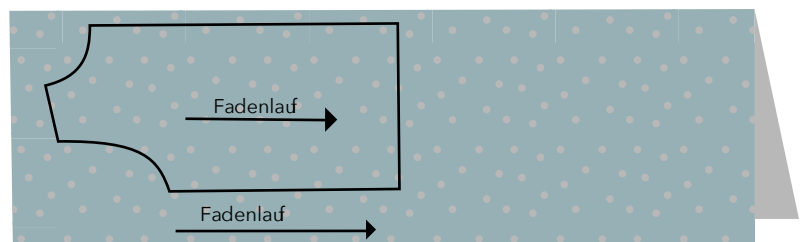
Dieser Tabelle kannst du entnehmen, welche Teile wie und in welche Menge zugeschnitten werden müssen.

Schnittteil	Anzahl/Zuschnitt
Vorderhose	2 x gegengleich
Hinterhose	2 x gegengleich
Seiteneinsatz	2 x gegengleich
Bündchen	1 x normal

Beachte beim Zuschneiden immer die richtige Stoffseite und den Fadenlauf. Die rechte Stoffseite ist später außen zu sehen und die linke Stoffseite liegt innen. Der Fadenlauf ist auf jedem Schnittteil eingezeichnet und führt immer entlang der Stofflänge. Das ist zum Beispiel für die Dehnbarkeit eines Kleidungsstückes sehr wichtig.

gegengleich zuschneiden:

Der Stoff wird zusammen gefaltet, sodass die linke Stoffseite innen liegt. Du schneidest in einem Arbeitsschritt zwei Teile aus

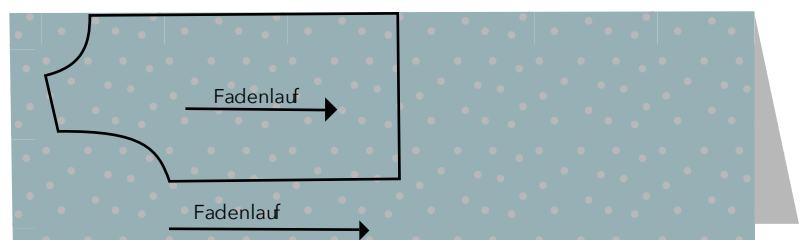


1 mal zuschneiden:

Das Teil wird nur einmal benötigt. Die linke Stoffseite liegt oben.

im Bruch zuschneiden:

Du faltest deinen Stoff links auf links zusammen und legst das Schnittteil genau an die Umbruchkante.



Stoffverbrauch

Größe	86	92	98	104	110	116	122	128	134	140	146
Länge	100	100	100	100	100	150	150	150	150	150	150
X	X	X	X	X	X	X	X	X	X	X	X
Breite	150	150	150	150	150	150	150	150	150	150	150

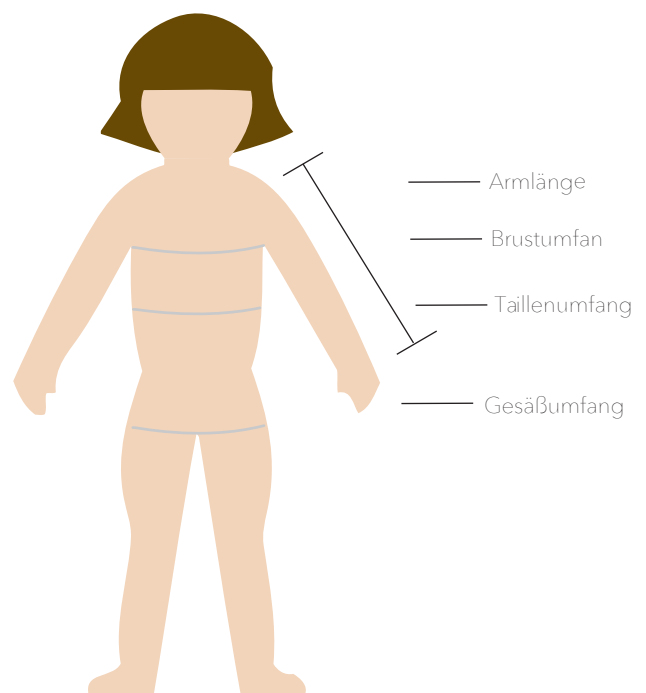


Grundsätzlich fällt der Schnitt größengerecht aus. Falls du dir nicht sicher bist, welche Größe du nähen sollst, kannst du ein gut sitzendes Kleidungsstück auf dein Schnittmuster legen und die Größen vergleichen.

Du kannst das Schnittmuster auch entsprechend deiner Proportionen anpassen.

Ist dein Kind zum Beispiel groß aber sehr schmal, kannst du die gewohnte Größe in der Breite und einer Nummer größer in der Länge zuschneiden.

Das ausschlaggebende Maß ist der Brustumfang/Gesäßumfang. An diesem solltest du dich orientieren.



BÜNDCHEN BERECHNEN

Nimm dir das Maßband zur Hand und miss die Öffnung, z. B. den Halsausschnitt, an die später das Bündchen angenäht werden soll. Dies gemessene Zahl multiplizierst du bei Bündchenstoff mit 0,7 oder 0,75. Für Halsausschnitte verwende ich gern eine Höhe von 4 cm, so ergibt sich fertig angenäht ein Bündchentsreifen, der ca. 1,3 cm breit ist.

Beispiel: gemessene Öffnung = 38 cm, $38 \times 0,7 = 26,6$. Schneide in der Länge also rund 27 cm inkl. Nahtzugabe zu.