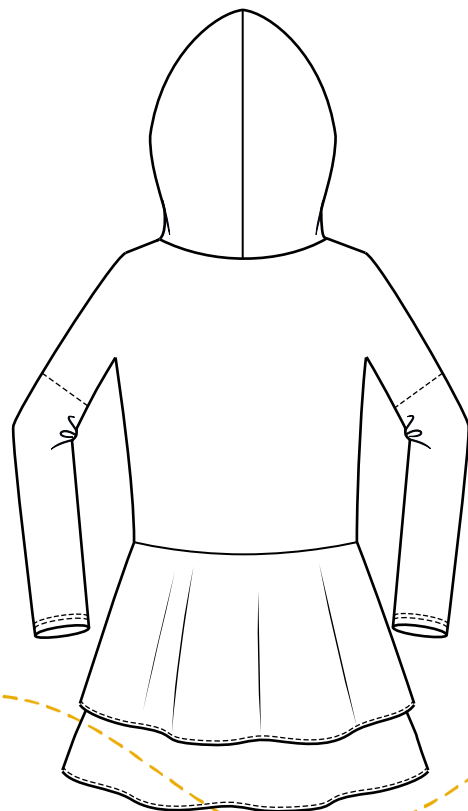
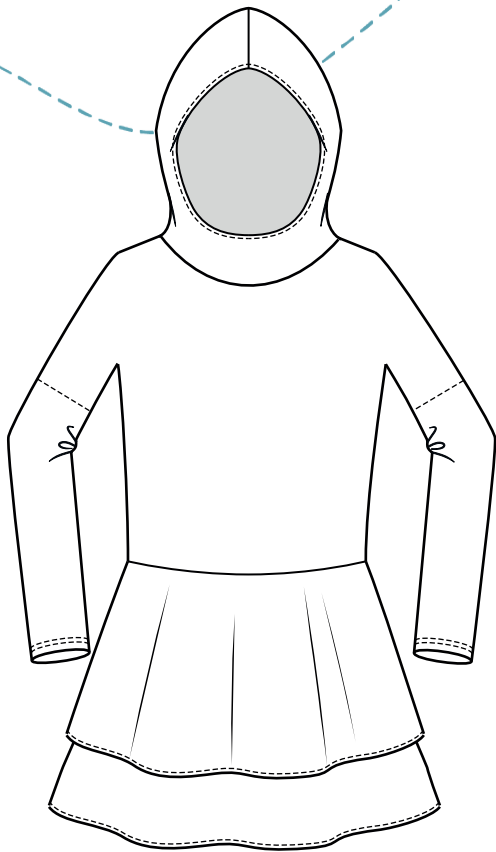


Volantshirt Nastja 2.0

Größe 86-146



TEXTIL
VON JULIA
HENNICKE *sucht*

Allgemeines

Rechtliche Hinweise

Trotz sorgfältiger Prüfung kann für Fehler in Schnitt & Anleitung keine Haftung übernommen werden. Bitte die Einleitung & entsprechende Anleitung vor dem Zuschnitt lesen. Die meisten Fragen werden darin sicher geklärt. Wenn du weitere Fragen hast schreib mir an julia@textilsucht.de.

Eine gewerbliche Nutzung des Schnittmusters ist nur nach Erwerb einer Lizenz gestattet und bedarf der schriftlichen Zustimmung. Eine Lizenz zur gewerblichen Nutzung dieses Schnittmusters kannst du in meinem Onlineshop erwerben.

Zum Schnitt

Nastja 2.0 ist ein Shirt mit doppeltem Volant-Schößchen und Kapuze in den Größen 86-146. Dieses schicke Shirt kannst du ganz individuell gestalten, indem du es mit oder ohne Kapuze, mit dem kurzen Volant als Shirt nähst oder dem langen bzw. beiden Volants als Kleid. Außerdem kannst du wählen, ob du kurze oder lange Ärmel verwendest.

Je nach Stoffauswahl kannst du so ein sehr elegantes oder leicht sportliches Shirt nähen. Außerdem kannst du das Schnittmuster verlängern und ein Tunikashirt daraus machen.

Stoffauswahl

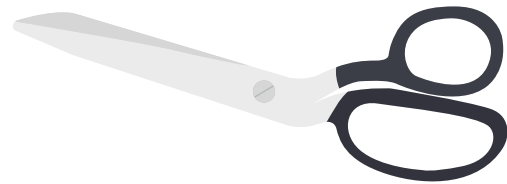
Das Schnittmuster ist für dehnbare Materialien wie Jersey, Interlock, oder Modal ausgelegt. Möchtest du dickere Materialien, wie zum Beispiel Sommersweat oder Sweat verwenden, solltest du eine Größe größer nähen.

Materialien

- Drucker und Papier
- Schere
- Stift und Lineal
- Kleber/Klebeband
- Stoffklammern
- Nähmaschine ggf. Overlock
- Stoff und Garn

Nahtzugabe

Die Schnittteile enthalten bereits eine Nahtzugabe von 1 cm sowie eine Saumzugabe. Du musst nichts mehr hinzufügen.



Nach dem Nähen

Dir gefallen meine Schnittmuster und Nähanleitungen? Dann [bewerte sie doch bitte bei mir im Shop](#).

Und damit du auch mein nächstes Schnittmuster garantiert nicht verpasst, folge mir doch einfach auf [Facebook](#) und [Instagram](#). Oder komm am besten gleich in meine [Facebook Gruppe Nähen mit Textilsucht](#).

Hier kannst du deine Werke nach meinen Schnittmustern mit anderen Nähbegeisterten teilen. Gerne teile ich deine Kreationen, wenn du sie mit dem Hashtag #textilsucht markierst.

Auf [meinem Blog](#) kannst du dich außerdem für [meinen Newsletter anmelden](#) und bekommst so immer wieder **tolle Angebote und exklusive Rabattcodes** von mir zugesendet.

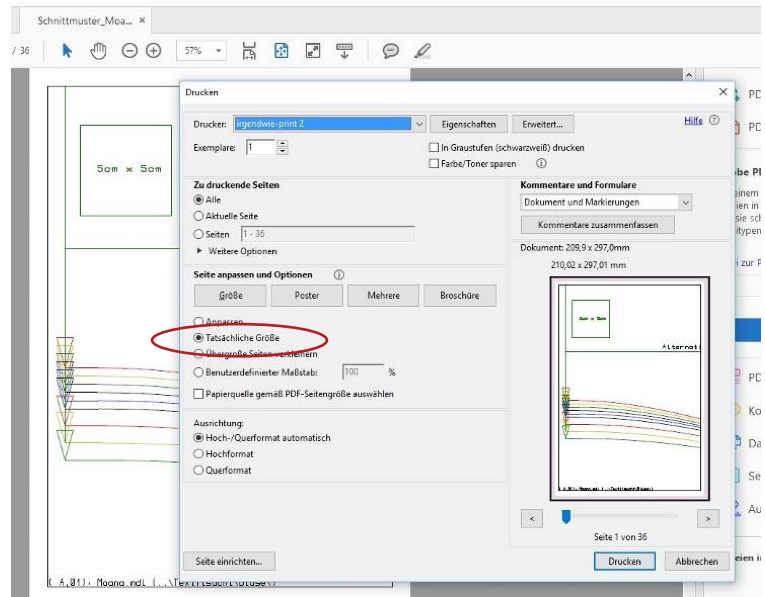


Druckeinstellungen

Der Schnitt wird ohne Seitenanpassung auf 100% gedruckt.

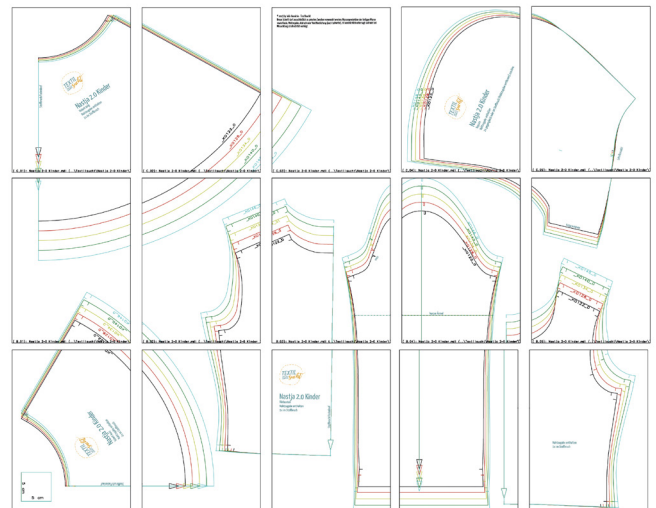
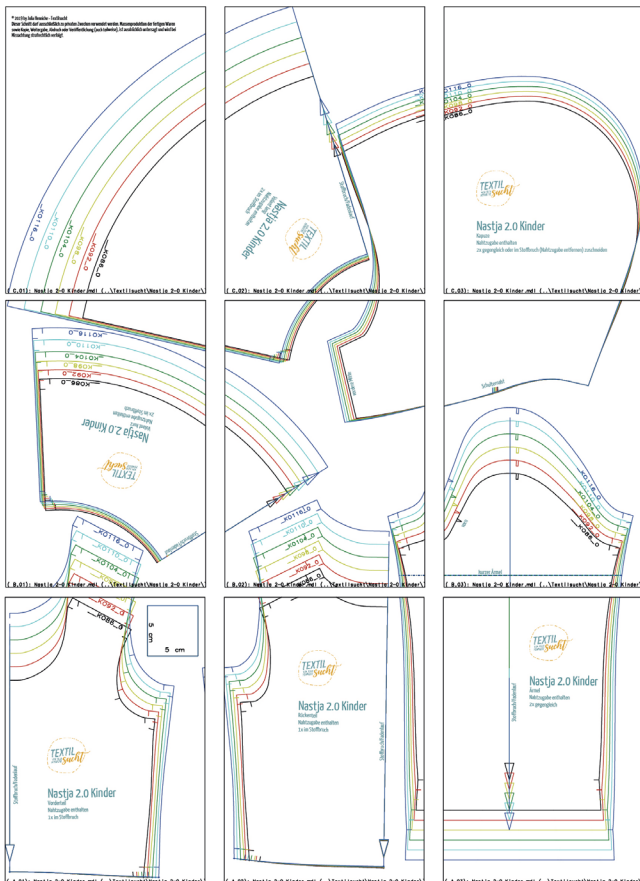
Wenn das Skalierungsquadrat nach dem Drucken 5x5 cm misst, hast du alles richtig gemacht.

Am besten druckst du erstmal nur die Seite mit dem Skalierungsquadrat des Schnitts, um die Druckeinstellungen zu prüfen.



Schnittmuster kleben

Du kannst das Schnittmuster ganz einfach im A4-Format zuhause ausdrucken und zusammen kleben oder die in [meinem Shop](#) enthaltene A0 Datei in einem Copyshop plotten lassen. Die Blätter des A4 Schnittmusters werden von links nach rechts und von unten nach oben geklebt. Schneide jeweils von einem Blatt den Seitenrand ab. Die andere Seite nutzt du als Klebefläche. Am unteren Rand findest du die Nummerierung der einzelnen Blätter.



Datentabelle

Körperdaten

In der nachfolgenden Tabelle findest du die Körpermaße, an denen du dich orientieren kannst. Ausschlaggebendes Maß ist hier der Brustumfang.

Größe	Brustumfang	Taillenumfang	Gesäßumfang
86	51,5	50,0	53,0
92	53,0	51,0	55,0
98	54,5	52,0	57,0
104	56,0	53,0	59,0
110	57,5	54,0	61,0
116	59,0	55,0	63,0
122	62,0	56,5	66,0
128	65,0	58,0	69,0
134	68,0	59,5	72,0
140	71,0	61,0	75,0
146	74,0	63,0	78,5

Schnittdaten

In der nachfolgenden Tabelle findest du die Maße des fertig genähten Kleidungsstückes.

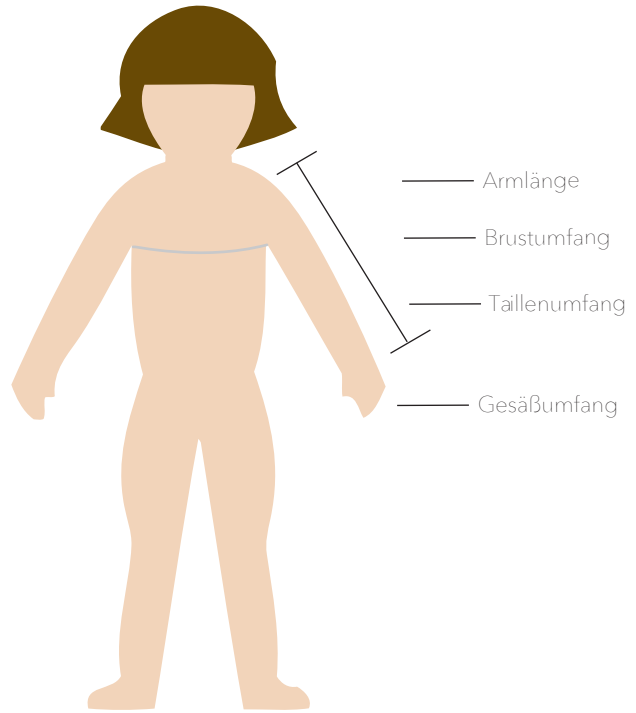
Größe	Brustumfang	Taillenumfang	Gesamtlänge
86	53,5	50,5	30,0
92	55,0	51,5	32,0
98	56,5	52,5	34,0
104	58,0	53,5	36,0
110	59,5	54,5	38,5
116	61,0	55,5	41,5
122	64,0	57,0	43,0
128	67,0	58,5	44,5
134	70,0	60,0	46,0
140	73,0	61,5	47,5
146	76,0	63,0	49,0



Grundsätzlich fällt der Schnitt größengerecht aus. Falls du dir nicht sicher bist, welche Größe du nähen sollst, kannst du ein gut sitzendes Kleidungsstück auf dein Schnittmuster legen und die Größen vergleichen. Du kannst das Schnittmuster auch entsprechend deiner Proportionen anpassen. Ist dein Kind zum Beispiel groß aber sehr schmal, kannst du die gewohnte Größe in der Breite und einer Nummer größer in der Länge zuschneiden.

Die zu nähende Größe wählst du anhand der Körpergröße deines Kindes aus.

Das Oberteil ist Figurbetont geschnitten und auch die Ärmel sind eng anliegend. Möchtest du es etwas legerer sitzen haben, wähle eine Größe größer in der Breite.



Stoffverbrauch

Größe	86	92	98	104	110	116	122	128	134	140	146
Länge	100	120	120	120	120	150	150	150	150	150	150
x	x	x	x	x	x	x	x	x	x	x	x
Breite	150	150	150	150	150	150	150	150	150	150	150

Zuschneiden

Dieser Tabelle kannst du entnehmen, welche Teile wie und in welche Menge zugeschnitten werden müssen.

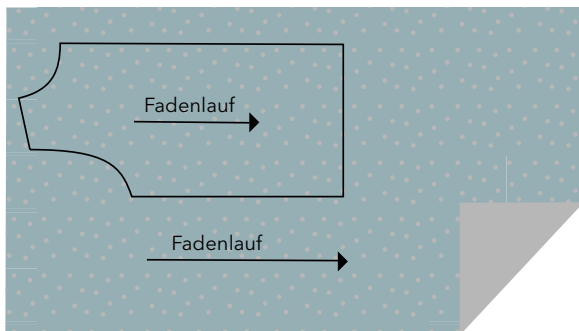
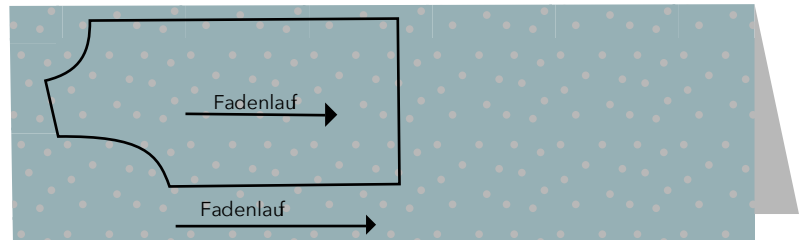
Schnittteil	Anzahl und Zuschnitt
Vorderteil	1x im Stoffbruch
Rückenteil	1x im Stoffbruch
Kapuze	4 x gegengleich alternativ 2x im Stoffbruch (Nahtzugabe wegschneiden!)
Ärmel	2x gegengleich
Volant kurz	2x im Stoffbruch
Volant lang	2x im Stoffbruch

Richtig zuschneiden

Beachte beim Zuschneiden immer die richtige Stoffseite und den Fadenlauf. Die rechte Stoffseite ist später außen zu sehen und die linke Stoffseite liegt innen. Der Fadenlauf ist auf jedem Schnittteil eingezeichnet und führt immer entlang der Stofflänge. Das ist zum Beispiel für die Dehnbarkeit eines Kleidungsstückes sehr wichtig.

gegengleich zuschneiden:

Der Stoff wird zusammen gefaltet, sodass die linke Stoffseite innen liegt. Du schneidest in einem Arbeitsschritt zwei Teile aus.

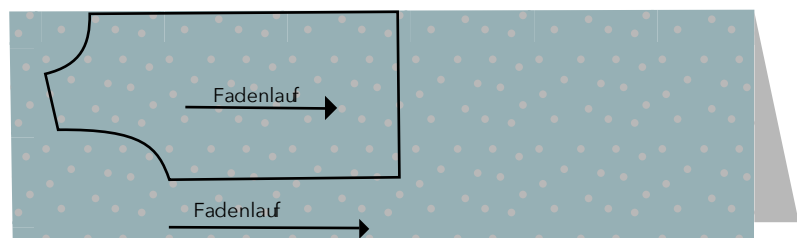


1 mal zuschneiden:

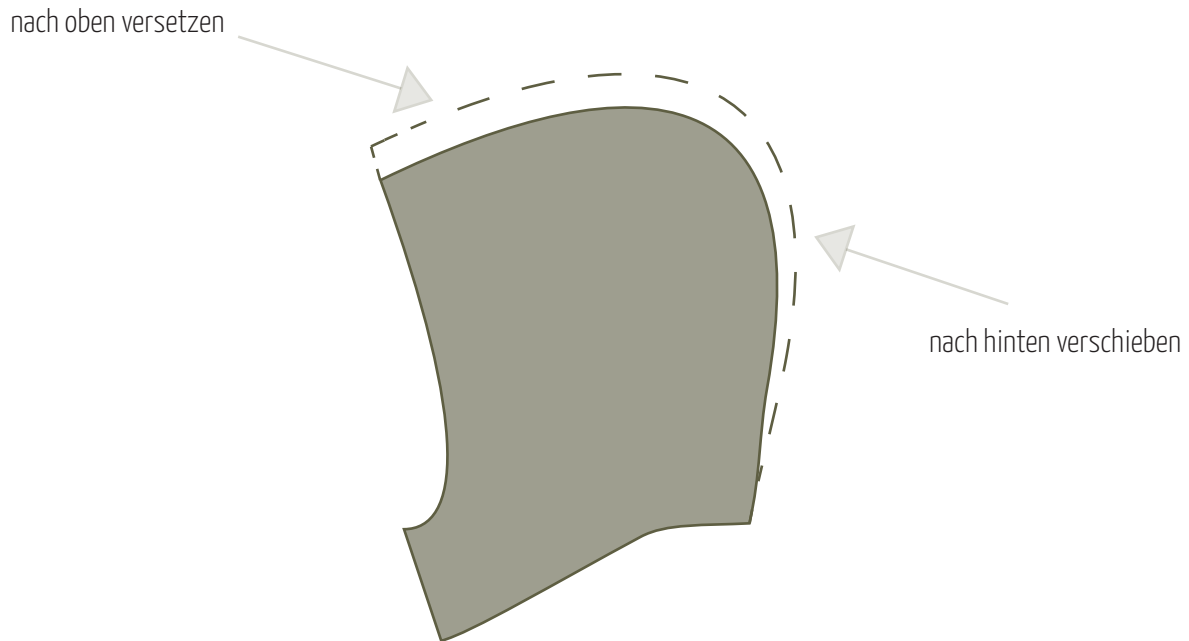
Das Teil wird nur einmal benötigt. Die linke Stoffseite liegt oben.

im Bruch zuschneiden:

Du faltest deinen Stoff links auf links zusammen und legst das Schnittteil genau an die Umbruchkante.



Schnittmuster anpassen



TIPP SCHNITTMUSTER MIT KAPUZE

Jedes Kind hat einen individuellen Kopfumfang und die Länge des Halses ist nicht bei jedem Kind gleich. Gerade bei Oberteilen mit Kapuze ist es immer ratsam, vorher genau zu messen, ob der Kopf auch in die Kapuze passt oder ob diese angepasst werden muss.

Eine Kapuze anzupassen ist nicht schwer. Du setzt einfach die obere Scheitlnaht um die fehlenden cm nach oben und die hintere Scheitlnaht ebenfalls, nach untenhin auslaufend, zurück. Achte bei den Anpassungen darauf, dass du die Kapuze am Halsausschnitt nicht verbreiterst sondern lediglich die Scheitlnaht anpasst.